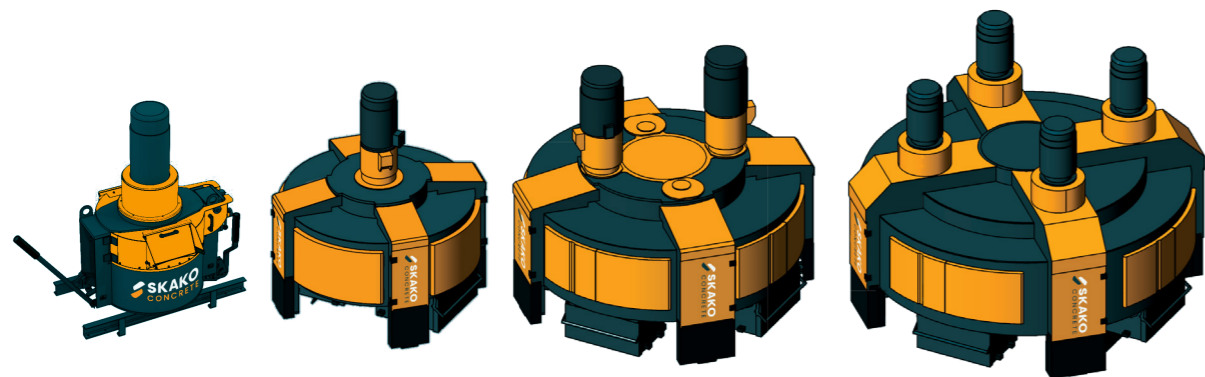




Caractéristiques techniques

- Moins de main d'oeuvre nécessaire tout au long de la vie du malaxeur
- Jusqu'à 50% de temps de nettoyage en moins
- Jusqu'à 23% plus rapide en temps de vidange
- Temps de cycle plus court
- Jusqu'à 19% d'économie de consommation énergétique
- Coûts d'utilisation et d'entretien réduits
- Portes latérales d'entretien pour un accès facilité et sécurisé
- Changement rapide des pièces d'usure
- Visibilité parfaite
- Réducteur auto-lubrifié dans bain d'huile

Type	125	750	1125	1500	2250	3000	3750	4500	6000
Volume l/kg	125/200	750/1200	1125/1800	1500/2400	2250/3600	3000/4800	3750/6000	4500/7200	6000/9600
Production maximale par batch en m³	0.08	0.5	0.75	1.0	1.5	2.0	2.5	3.0	4.0
Dimensions du moteur kW	3	18,5	30	2x22	2x30	2x37	3x30	4x30	4x37
Étoiles de malaxage	1	1	1	2	2	2	3	3	4



SKAKO
CONCRETE

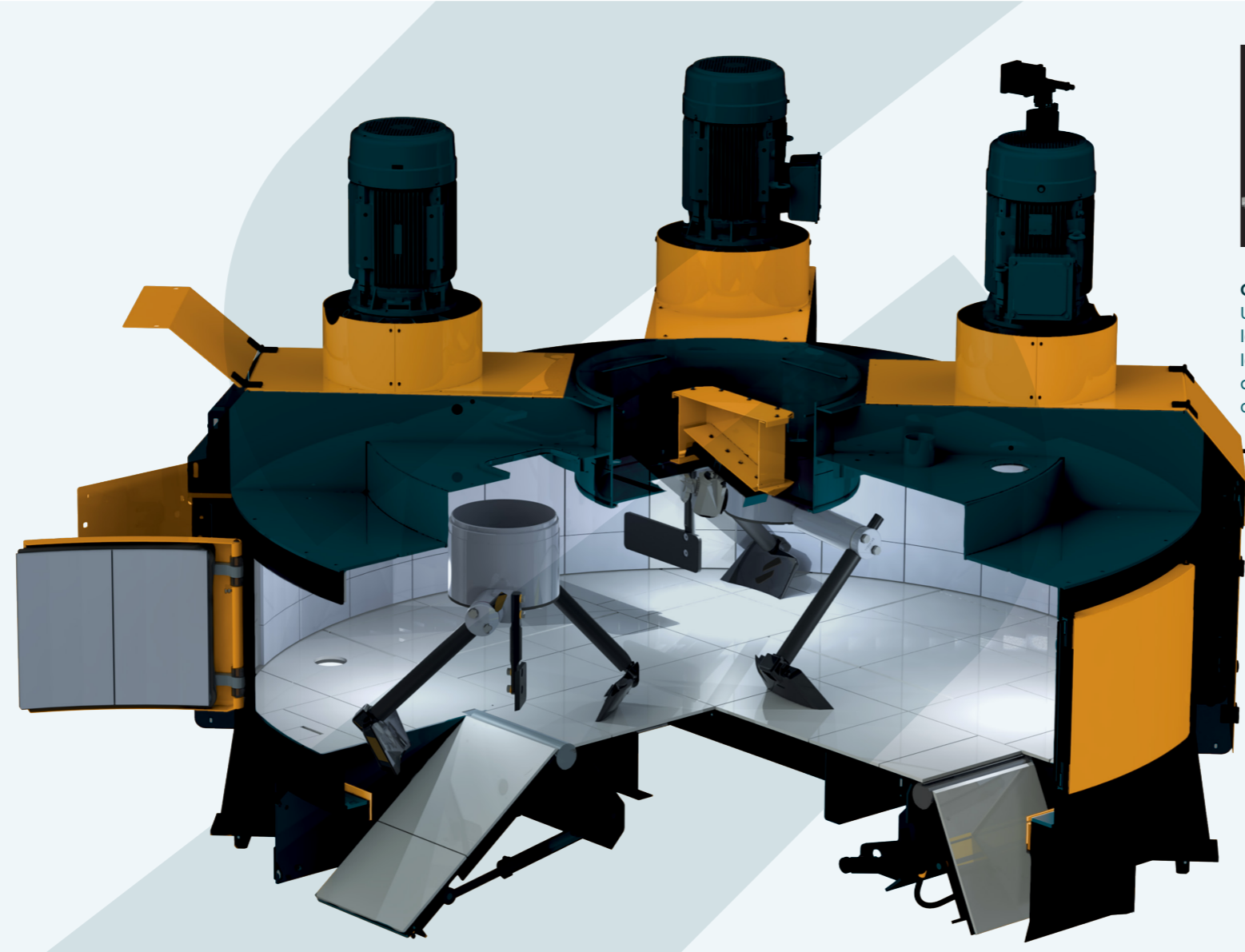
www.skakoconcrete.com

Malaxeur à béton Atlantis

SKAKO
CONCRETE

En quoi l'ATLANTIS est-il meilleur ?

Le malaxeur à béton SKAKO CONCRETE Atlantis est nu malaxeur planétaire de haute performance et le résultat de 90 ans d'évolution. L'Atlantis est conçu pour optimiser le mélange, le nettoyage, la vidange, la consommation d'énergie, la maintenance et la sécurité au jour le jour.



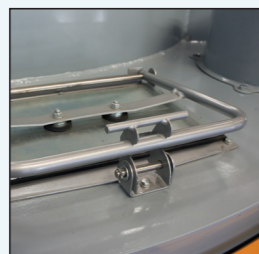
Airbag

Un airbag retient la poussière, l'empêchant de se répandre dans l'environnement de travail.



Trappe de visite

Une trappe d'inspection creusée dans la partie supérieure du malaxeur permet de visualiser l'intérieur du malaxeur pendant les phases de mélange, sans compromis avec la sécurité. Eclairage LED proposée en option.



Entrée / skip

Entrée sécurisée et étanche à la poussière pour benne de skip. Cette entrée est fermée lorsque la benne n'est pas en position, et l'ouverture est largement dimensionnée pour permettre une vidange rapide des matériaux dans le malaxeur.



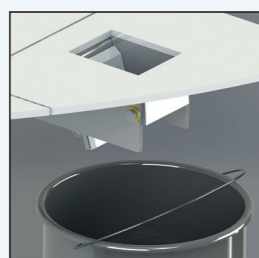
Dosage de l'eau

Un dispositif de dosage d'eau permet l'ajout d'eau durant la production. Différents modèles sont disponibles pour différents types de béton.



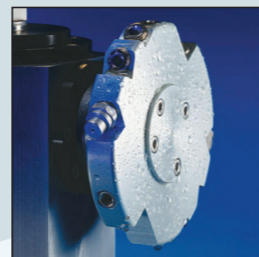
Prise d'échantillon

Un dispositif semi-automatique, électrohydraulique, pour une extraction contrôlée facile et sécurisée d'échantillons test de béton.



Nettoyage automatique

Un système de nettoyage haute pression réduit fortement le besoin de nettoyage manuel à l'intérieur du malaxeur.



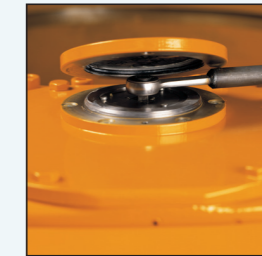
Caméra (option)

Une caméra de surveillance à distance permet la maîtrise du processus de mélange depuis la cabine de contrôle.



Opérations manuelles

Les outils de malaxage peuvent être aisément amenés en position optimale pendant l'entretien.



Contrôle de l'hygrométrie

Des sondes permettent de mesurer l'humidité du béton et de réguler automatiquement l'ajout d'eau via l'automatisme SKAKOMAT 600.



Système de sécurité

Un dispositif de sécurité à clés captives est prévu pour l'ouverture des portes. Ce système de sécurité va au-delà des niveaux de qualité et performance requis par les normes européennes en vigueur.



Trappes de vidange

Un carter de protection sécurisé amovible permet un nettoyage et un entretien facilités.



Pales de malaxage

La technologie de pales sur deux niveaux, unique en son genre, permet un meilleur mélange intensif et tridimensionnel. Une boulonnerie à têtes fraisées évite au béton de coller à la visserie et aux vieux bétons de se mélanger aux nouvelles gâchées.



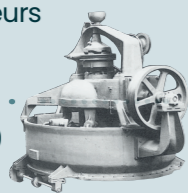
Groupe hydraulique

Une fonction vidange manuelle est prévue pour permettre la vidange en cas de coupure d'alimentation électrique.



Evolution des malaxeurs

1929



1963-1979



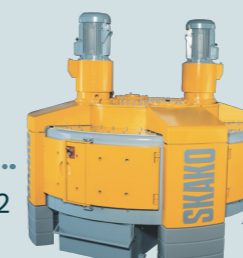
1979-1991



1991-2001



2001-2012



➔ AUJOURD'HUI

